



Mangi cando

La Salute da Subito: Cibo, Territorio e Bambini in Toscana

- Educazione alimentare per la scuola primaria -

Venerdì, 17 Gennaio 2014
Firenze, Aula Magna – Ospedale Pediatrico Meyer

09:00 Registrazione, Saluti, Introduzione
Tommaso Langiano, Pierangelo Geppetti, Maurizio de Martino

Moderatori: Maurizio de Martino, Giorgio Ciacci

09:30 *Mangiocando: Il significato culturale del cibo* - Giorgio Ciacci
10:00 *l'Abbazia di Spineto: un luogo storico per il futuro* - Marilisa Cuccia
10:20 *Alimenti funzionali tra innovazione e tradizione* - Laura De Gara
10:40 *Dieci anni di Mangiocando, l'esperienza della dietista* - Sandra Bonannini

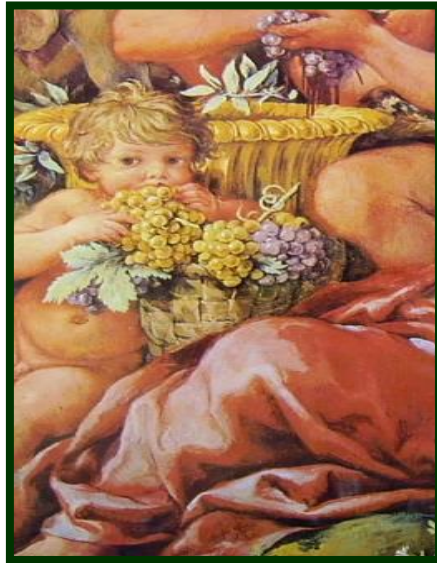
11:00 Coffee-break

Moderatori: Cristina Stefanile, Pierangelo Geppetti

11:20 *La dieta mediterranea e l'infanzia* - Francesco Sofi
11:40 *Mangiare sano: emozioni, conoscenze, comportamenti* - Cristina Stefanile
12:00 *L'alba della relazione con il cibo: prevenire i disturbi del comportamento alimentare in età pediatrica* - Alessandra Guarino Amato
12:20 *L'alimentazione dalla produzione locale* - Simone Orlandini
12:40 *L'alimentazione dalla produzione industriale* - Tiziana Polimeno

13:00 Discussione

13:30 Lunch



Pietro da Cortona, Palazzo Pitti Firenze

Intervengono:

Alessandra Guarino Amato, Pediatra, Azienda Ospedaliero-Universitaria Meyer, Firenze

Sandra Bonannini, Dietista, Montevarchi, Arezzo

Giorgio Ciacci, Endocrinologo, Sarteano, Siena

Marilisa Cuccia, Abbazia di Spineto Incontri e Studi – Sarteano, Siena

Laura De Gara, Professore ordinario di Fisiologia vegetale, Centro Integrato di Ricerca, UCBM, Roma

Maurizio De Martino, Professore ordinario di Pediatria, Dipartimento di Scienze della Salute Università di Firenze, Firenze

Pierangelo Geppetti, Professore ordinario di Farmacologia Clinica, Dipartimento di Scienze della Salute, Università di Firenze, Firenze

Tommaso Langiano, Direttore Generale, Azienda Ospedaliero-Universitaria Meyer, Firenze

Simone Orlandini, Professore ordinario di Agronomia e coltivazioni erbacee, Università di Firenze, Firenze

Francesco Sofi, Ricercatore Scienza dell'alimentazione, Università di Firenze, Firenze

Tiziana Polimeno, Responsabile R & S, Offelleria Tacchinardi, Milano

Cristina Stefanile, Professore Ordinario di Psicologia sociale, Dipartimento di Scienze della Salute, Università di Firenze