

Sponsor

Si ringraziano le aziende che hanno fornito il proprio contributo non condizionante alla realizzazione del Seminario:

A. MENARINI INDUSTRIE FARMACEUTICHE RIUNITE SRL



AMGEN SRL

ASTRAZENECA SPA

BRISTOL MYERS SQUIBB SRL

BRUNO FARMACEUTICI SPA

ESAOTE SPA

ISTITUTO LUSO FARMACO D'ITALIA SPA



MSD ITALIA SRL

NEOPHARMED GENTILI SRL

NOVARTIS FARMA SPA

NUTRICIA ITALIA SPA

SERVIER ITALIA SPA

SIGMA TAU INDUSTRIE FARMACEUTICHE RIUNITE SPA

SPA SOCIETA' PRODOTTI ANTIBIOTICI SPA

PFIZER SRL

SEDE DEL SEMINARIO

Hilton Garden INN
Via Sandro Pertini, 2/9 - 50127 - Firenze

ISCRIZIONE AL SEMINARIO

L'iscrizione è GRATUITA e dà diritto:

- alla partecipazione alle sessioni scientifiche
- alla cartella congressuale
- ai crediti ECM
- all'attestato di partecipazione
- al coffee break e alla colazione di lavoro come indicato nel programma

SEGRETERIA ORGANIZZATIVA

Regia Congressi srl
Via Cesalpino 5/b - 50134 Firenze
Tel. 055 795421 - Fax 055 7954280
info@regiacongressi.it



PROVIDER

Euromediform srl
Via Cesalpino 5/b - 50134 Firenze
Tel. 055 795421 - Fax 055 7954250
info@euromediform.it



Visitate il nostro sito per conoscere i prossimi eventi www.euromediform.it

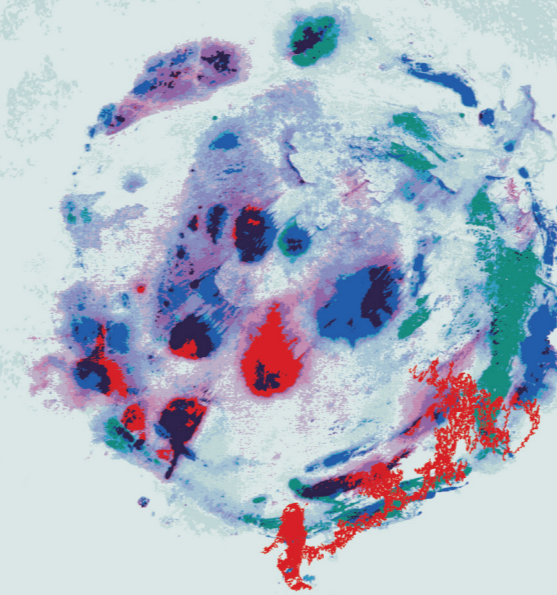
ECM

La società Provider Euromediform srl sulla base delle normative ministeriali vigenti ha assegnato all'evento n° 5,3 crediti formativi per n° 100 partecipanti per le professioni di:

- **Medico Chirurgo** nelle seguenti discipline: *Cardiologia, Medicina Interna, Geriatria*
- **Infermiere**
- **Fisioterapista**
- **Dietista**
- **Psicologo**

SEMINARIO REGIONALE DI CARDIOLOGIA
RIABILITAZIONE E PREVENZIONE NELLE MALATTIE DEL CUORE

3^a EDIZIONE



I PROGRAMMI DI CURA APPROPRIATI DOPO SINDROME CORONARICA ACUTA: RIABILITAZIONE, PREVENZIONE ED EDUCAZIONE

FIRENZE 29 GENNAIO 2016

Razionale

La prognosi delle Sindromi Coronariche Acute successiva alla dimissione ospedaliera non è altrettanto favorevole rispetto a quanto viene ottenuto nella fase acuta. Le ragioni sono molteplici: una delle principali viene attribuita alla inadeguata modalità di gestione del percorso assistenziale e delle strategie di prevenzione secondaria messi in atto nella fase post ospedaliera. Nel mondo reale la percentuale di pazienti che a distanza di solo 3 mesi seguono il regime terapeutico e lo stile di vita raccomandati è molto bassa, per la carenza di un percorso strutturato alla dimissione, specie in coloro che hanno un elevato profilo di rischio. Per superare questi ostacoli è necessaria la messa in atto di iniziative efficaci sia per il trattamento della fase immediatamente post-acuta che per la prevenzione secondaria, utilizzando tutte le risorse esistenti, a partire dalla riabilitazione. Tutto ciò si lega al tema della appropriatezza, in cui si coniugano aspetti clinici ed organizzativi rilevanti proprio nell'ambito di questi percorsi assistenziali.

Il seminario regionale si propone di affrontare temi dibattuti e controversi sui criteri necessari ad identificare coloro che possono trarre i maggiori vantaggi dai programmi di riabilitazione e prevenzione, su come pianificare il follow-up e quali indagini strumentali privilegiare, mettendo a confronto le differenti opinioni, con il contributo anche di tutte le figure professionali coinvolte, sulle strategie più idonee al fine di realizzare un intervento che dalla fase acuta si consolidi nel post-acuto per mantenersi efficace nel lungo termine.

Con il patrocinio di



Programma

08.00 Registrazione

09.00 Presentazione del Seminario

F. Fattirolli

Alla dimissione: quali programmi di cura?

Coordinatori: B. Alterini, F. Bovenzi

09.30 Da cosa sono determinati i diversi bisogni assistenziali dopo SCA

F. Orso

09.45 Le poche evidenze e le molte prospettive per gli anziani

S. Baldasseroni

10.00 Flessibilità e personalizzazione delle strategie di riabilitazione

F. Fattirolli

10.15 Il ruolo della Cardiologia Riabilitativa e Preventiva in una sanità in continuo cambiamento

P. Faggiano

10.30 Discussione

Partecipano: S. Del Pace, C. Giglioli, C. Macchi, M. Vannucci

Il Follow-up dopo SCA, coniugare appropriatezza ed efficacia

Coordinatori: N. Marchionni, S. Severi

11.00 Quando è inutile e quando indispensabile il controllo angiografico a distanza

U. Limbruno

11.15 Quali controlli clinici e strumentali nel corso del primo anno

S. Valente

11.30 Quale valutazione non invasiva, e quando, dopo il primo anno

G. Casolo

11.45 eHealth nella prevenzione secondaria

G. F. Gensini

12.00 Incidere in modo efficace e duraturo su stili di vita errati è un'illusione?

E. Angelino

12.15 Discussione

Partecipano: P. Fontanive, A. Genovesi Ebert, G. Parodi, P. Valoti

12.45 Colazione di lavoro

SESSIONE PARALLELA - Aula A

14.00-15.40

Domande di attualità in tema di terapia farmacologica a breve e lungo termine

Coordinatori: M. Cordoni, G. Mureddu

14.00 Qual'è l'identikit del paziente che dovrà proseguire la duplice antiaggregazione dopo il primo anno?

R. Valenti

14.15 Perché, fino a che punto e per quanto tempo abbassare il colesterolo LDL?

M. Di Natale

14.30 Quale trattamento farmacologico è conveniente per l'ischemica miocardica cronica?

M. Comeglio

14.45 Cardiopatia ischemica e fibrillazione atriale: quale profilo di sicurezza dei nuovi e vecchi anticoagulanti orali?

N. Carrabba

15.00 Discussione

Partecipano: G. J. Baldereschi, M. Di Bari, D. Rossini, G. Vagheggini

SESSIONE PARALLELA - Aula B

14.00-15.40

Il team multiprofessionale nella riabilitazione, prevenzione ed educazione alla salute

Coordinatori: M. L. Masini, S. Polvani

14.00 Il "Minimal care": coniugare le esigenze assistenziali con la limitazione di risorse

L. Da Vico

14.15 Le attività educative dell'infermiere

M. Ciompi

14.30 Il fisioterapista: dall'esercizio terapeutico alla istruzione per l'autogestione

S. Lange

14.45 Le nuove modalità di valutazione ed intervento del dietista

B. Biffi

15.00 Lo psicologo per quali pazienti?

C. Sansoni

15.15 Discussione

Partecipano: T. Guido, W. Mannelli

15.40 Coffee break

SESSIONE PLENARIA

16.00-17.30

Riabilitazione, prevenzione e follow-up dopo Sindrome Coronarica nelle Aree Vaste: abbiamo le idee chiare?

Coordinatori: R. D. Damone, F. Fattirolli, G. M. Santoro

▶ Cosa si aspettano i cittadini

F. Godi

▶ Cosa chiedono i Medici di famiglia

E. Alti

▶ Cosa propongono i cardiologi

E. Venturini

▶ Cosa rispondono le Istituzioni

M. T. Mechi

▶ Cosa dicono i mass media

D. Mugnaini

17.00 Discussione

Partecipano: B. Alterini, G. Casolo, C. Giustarini, N. Marchionni, S. Severi

17.30 Le principali indicazioni emerse dal Seminario

C. Burgisser

17.45 Termine del Seminario e compilazione questionario ECM

Direttore del Seminario

Prof. Francesco Fattirolli

Dipartimento di Medicina Sperimentale

e Clinica Università di Firenze;

SOD Riabilitazione Cardiologica

Azienda Ospedaliero Universitaria Careggi

Faculty

Brunetto Alterini (Firenze)

Elisabetta Alti (Firenze)

Elisabetta Angelino (Torino)

Samuele Baldasseroni (Firenze)

Giorgio Jacopo Baldereschi (Firenze)

Barbara Biffi (Firenze)

Francesco Bovenzi (Lucca)

Costanza Burgisser (Firenze)

Nazario Carrabba (Firenze)

Giancarlo Casolo (Viareggio)

Maddalena Ciompi (Firenze)

Marco Comeglio (Pistoia)

Mario Cordoni (Piombino)

Letizia Da Vico (Firenze)

Rocco Donato Damone (Firenze)

Stefano Del Pace (Firenze)

Mauro Di Bari (Firenze)

Massimo Di Natale (Prato)

Pompilio Faggiano (Brescia)

Francesco Fattirolli (Firenze)

Paolo Fontanive (Pisa)

Alberto Genovesi Ebert (Livorno)

Gian Franco Gensini (Firenze)

Cristina Giglioli (Firenze)

Carlo Giustarini (Volterra)

Flavio Godi (Firenze)

Tommaso Guido (Firenze)

Sara Lange (Pescia)

Ugo Limbruno (Grosseto)

Claudio Macchi (Firenze)

Weruska Mannelli (Firenze)

Niccolò Marchionni (Firenze)

Maria Luisa Masini (Firenze)

Maria Teresa Mechi (Firenze)

Domenico Mugnaini (Firenze)

Gianfrancesco Mureddu (Roma)

Francesco Orso (Firenze)

Guido Parodi (Firenze)

Stefania Polvani (Firenze)

Duccio Rossini (Pescia)

Cecilia Sansoni (Cecina)

Giovanni Maria Santoro (Firenze)

Silva Severi (Grosseto)

Guido Vagheggini (Volterra)

Serafina Valente (Firenze)

Renato Valenti (Firenze)

Paolo Valoti (Firenze)

Mauro Vannucci (Firenze)

Elio Venturini (Cecina)